

令和1年度（後期）ご利用満足度調査を報告

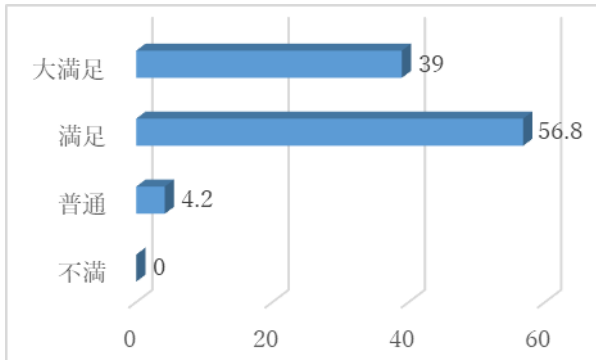
毛里田こども園 園長 長谷川俊道

させていただきます。

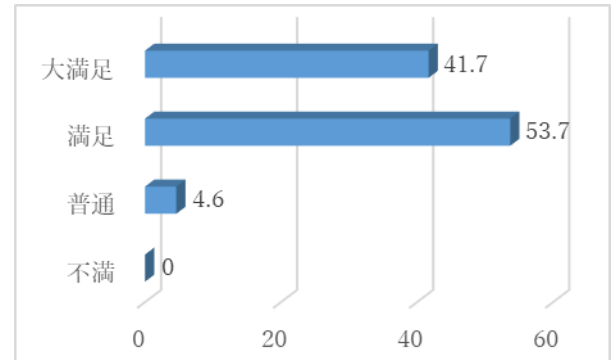
※ご意見は主なもののみ取り上げさせていただきました。

配布数 126 回収数 119 回収率 94.4%

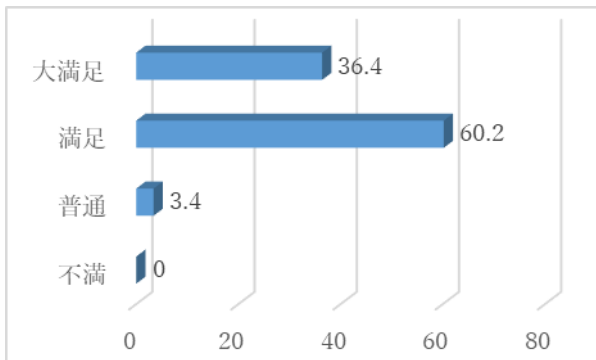
1 職員の挨拶



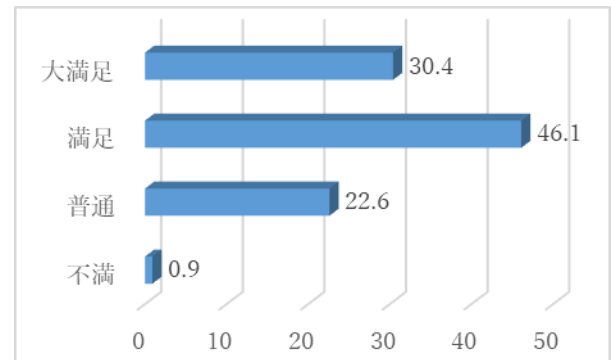
4 職員の保育への対応



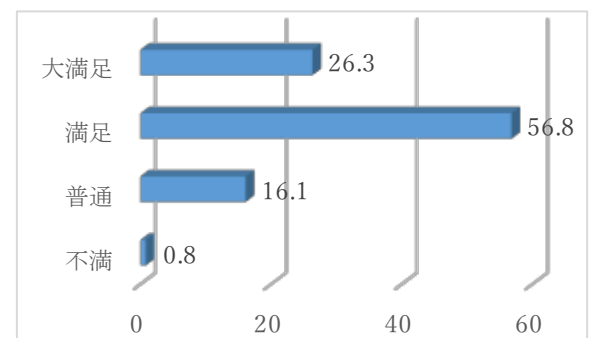
2 職員の言葉遣い



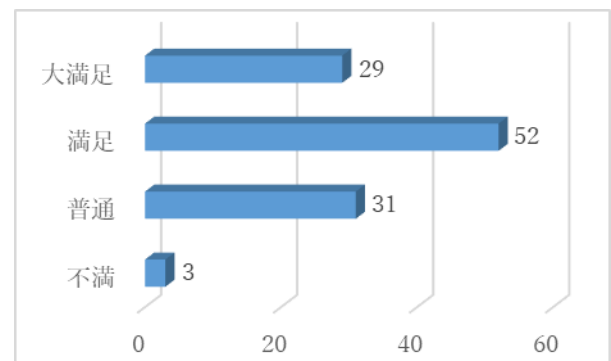
5 太田市の保育料



3 職員の電話対応



6 保育連絡帳（コドモン）



(ご意見) ・コドモンになり電話をかける機会が減った。
 ・話してる途中で切れた。
 ・突然電話をする用事の際に、クラス名、用件を話しているのですが、同じ事を必ず2~3度言わなければなりません。どこの誰か分からないのは仕方ないのですが、少し電話に抵抗があります。

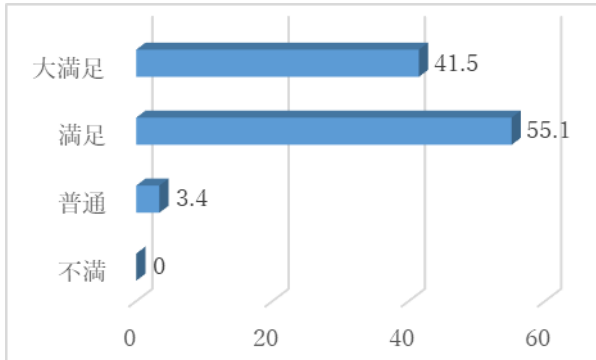
(回答) 改善して参ります。

(ご意見) ・コドモンになって、先生がわざわざ連絡の所に写真を載せてくれたりすることは仕事が終わって写真を見るとほっこりして嬉しいです。元気でやってるなーと安心します。元気にゴハンを食べている顔が最高でした。
 ・祖父母にも園での様子を知ってもらえて喜んでいました。
 ・諸々楽になりました。

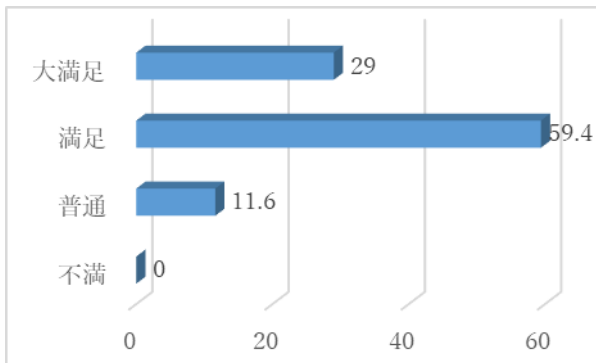
- ・使い慣れなくて忘れてしまう
- ・写真が大きくなりすぎて見づらい
- ・入力した内容が消えてしまう事がある
- ・ノートの方が細かく気軽に利用できた
- ・ガラケーで使えないのが不便

(回答) 保護者の方々がより使いやすく、不具合の無いよう、メーカー（コドモン）と連携を取って参ります。

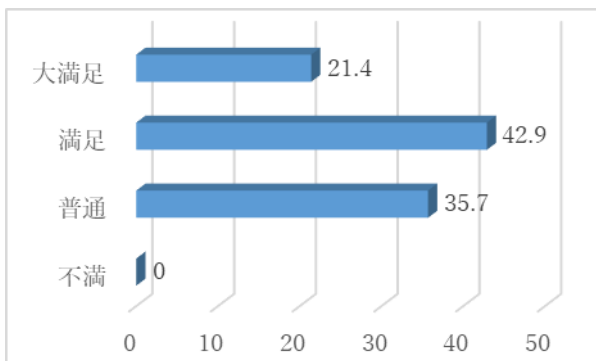
7 保育内容



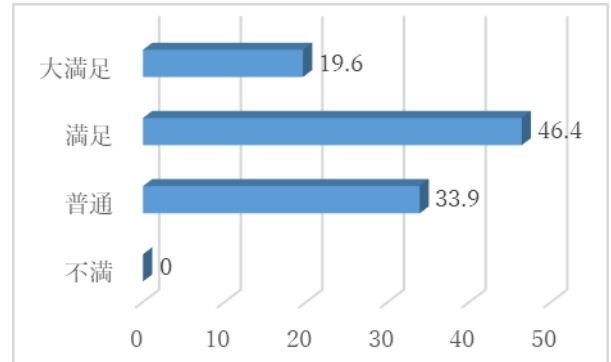
8 延長保育と料金 (利用者のみ)



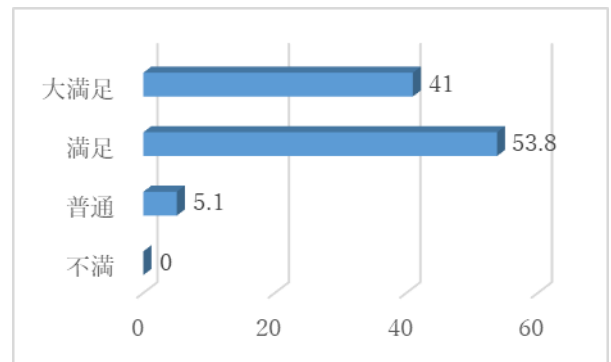
9 慣らし保育や一時保育 (利用者のみ)



10 土曜保育 (利用者のみ)



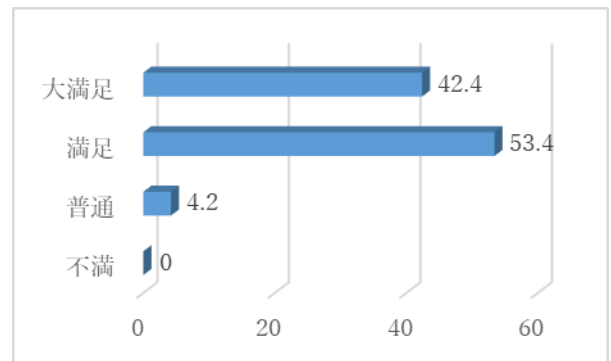
11 園での諸行事



- (ご意見)
- ・行事では大変お世話になりました。
 - ・ハロウィン知らない。朝、子ども達が遊んでいて危ない。
 - ・ハロウィン必要ない。

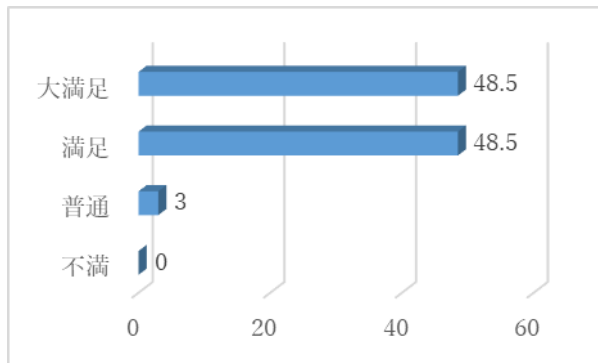
(回答) 上グラフの通り満足度が 94.8%あり、毎年多数の保護者の方々から高評価をいただいておりますので今後も継続していく予定です。

12 お散歩など園外保育



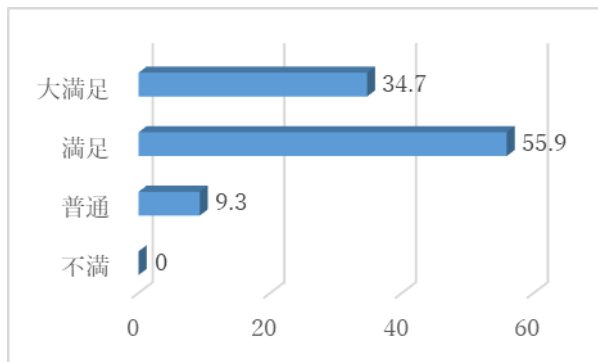
(ご意見) 今後も続けて頂きたいです。

13 ミニバス遠足などバス利用

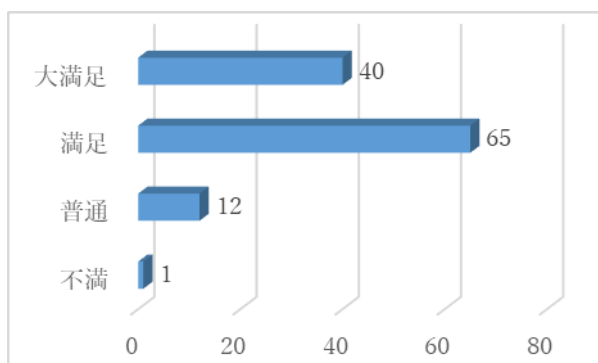


(ご意見) ・バスに乗れて嬉しそうでした。
 ・子供がいつも楽しみにしています。
 ・今後も続けていただきたい。

14 小児科医による健康診断



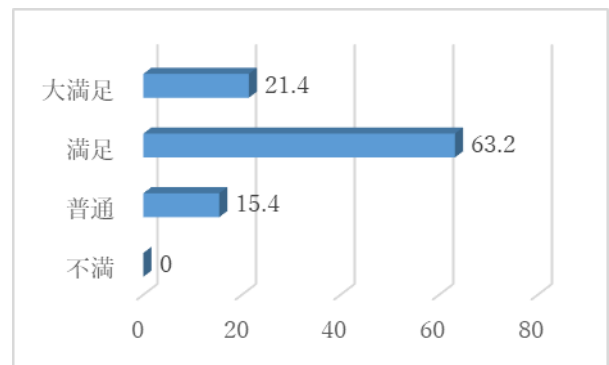
15 歯科医による歯科検診



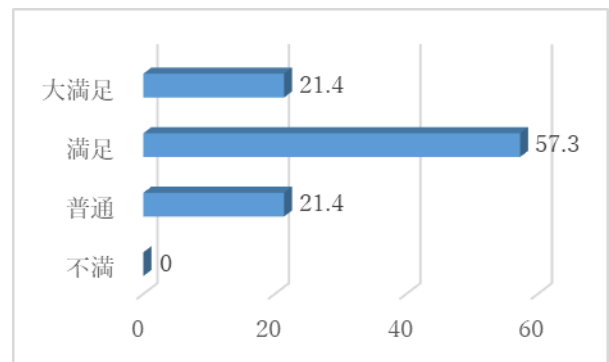
(ご意見) どの歯か知りたいです。
 もう少し詳しく教えてほしい。

(回答) 健診結果お知らせに「健診の結果を詳しく知りたい方は保育教諭に声をかけて下さい」と記載してありますので個別で担任にご確認下さい。

16 こども園施設の設備



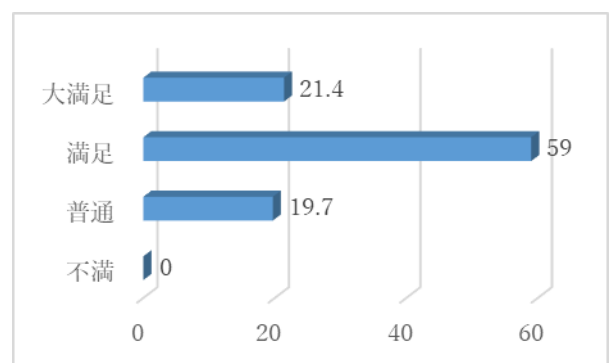
17 こども園施設の衛生



(ご意見) アルコールの設置を職員玄関（2つも必要ない）と正門と2か所にしてほしい。
 2階のトイレのスリッパ変えてほしい。
 手洗い場の床がいつも汚れている。

(回答) 手指消毒液の一つを、空組の入り口横に設置致しました。
 2階トイレ用スリッパ、新しいものと交換し致しました。
 こまめな清掃を心掛け、常にきれいな状態を保てるよう努力致します。

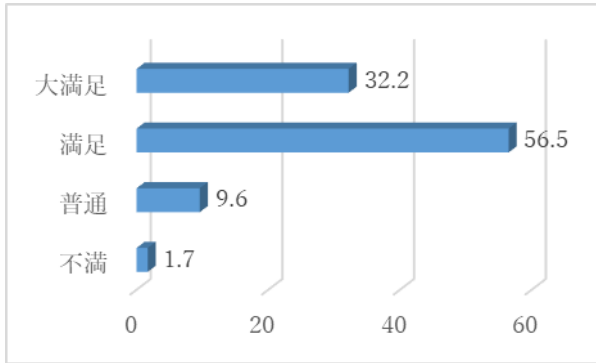
18 こども園施設のセキュリティー



(ご意見) 黒い門、以前のナンバーのロックの方が良かった。

(回答) 以前のロックは耐久性がなく開閉頻度の高い通用門では故障が多く皆様にご迷惑をかけてしまうので現在の形の物を使用しております。ご了承ください。

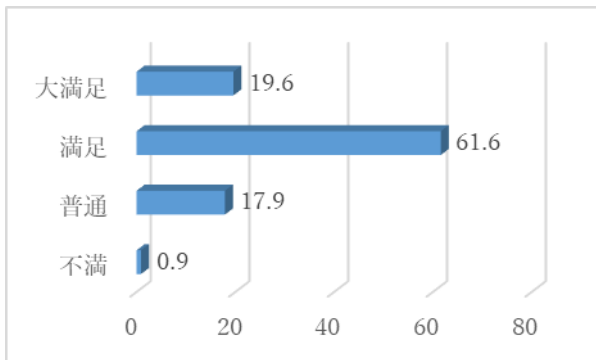
19 園での給食、オヤツ



(ご意見) ・オヤツにおせんべい、クッキー類が多い気がします。

(回答) できる限り手作りのオヤツを心掛けているのですが、午前のオヤツについては時間の関係で限られたものになってしまいます、ご了承下さい。

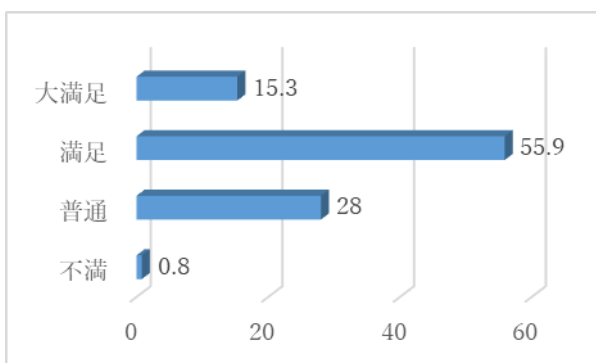
20 園での苦情対策



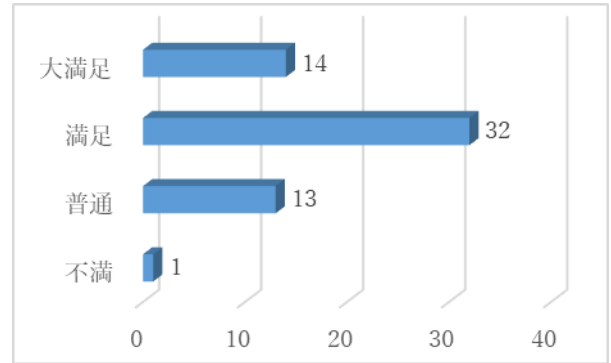
(ご意見) ・よく分からない。
・不安に思ったままです。
・不安に思っていることに声掛けがなく心配です。

(回答) 保護者の方々の不安や悩みを一つでも多く解消できるよう、ご指摘等を受け止め改善して参ります。

21 給食費・特別教育費



22 英語授業 (空星月)

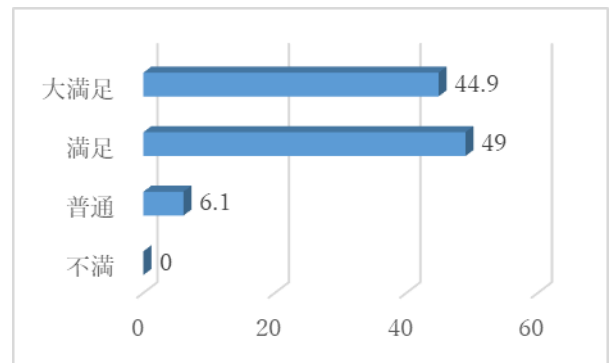


(ご意見) 集中して授業を受けられる限界の時間かもしれませんが、時間が短く感じる。

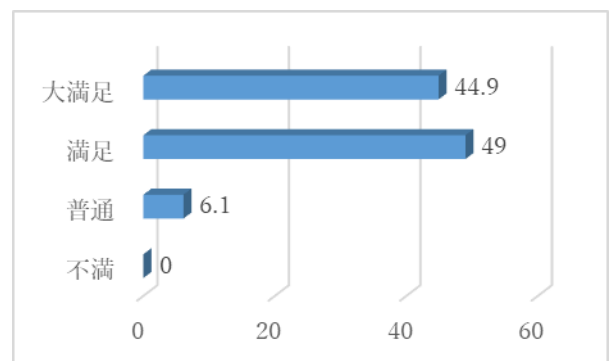
・英語の先生の対応に不安です。
・内容に変化がない。

(回答) 幼児の英語教育は9歳以降が最適です。それ以前の英語教育の目的は、英語に興味をもっていただき楽しむ事が大事です。時間は短くても導入になれば充分と考えています。

23 ヨコミネ式教育 (虹空星月)

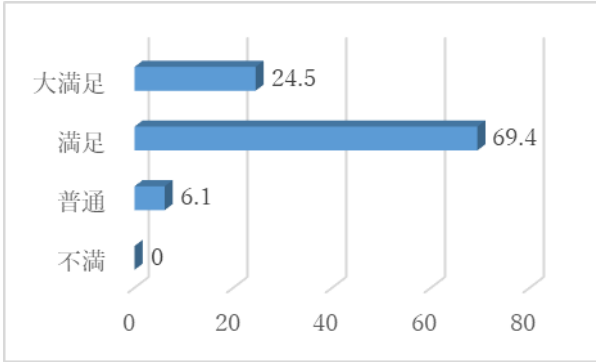


24 絵本 10 冊、童謡 10 曲等幼児教育 (花風虹)

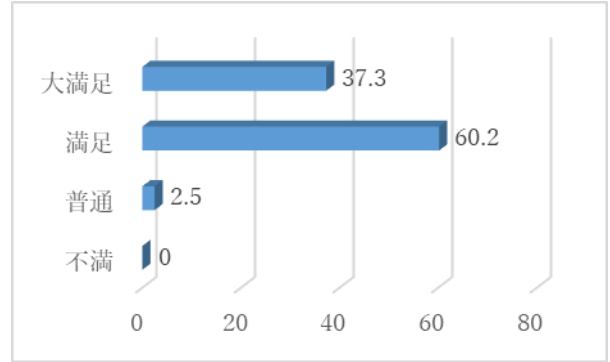


(ご意見) 家でも興味を持つようになりました。

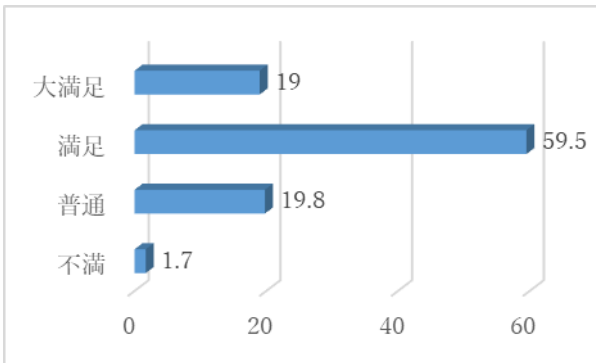
25 園終了後の課外クラス（ピアノ、英語、体育）



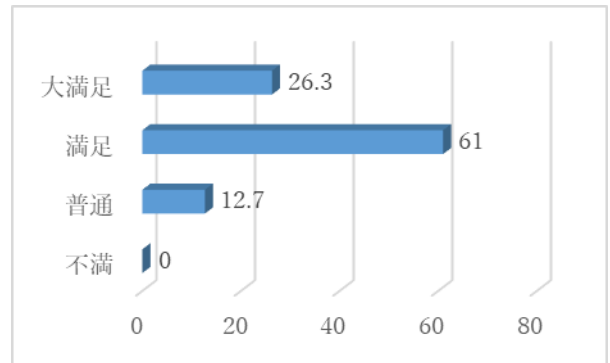
29 職員は園の方針に沿って、また職員としての自覚をもって業務にあたっているか



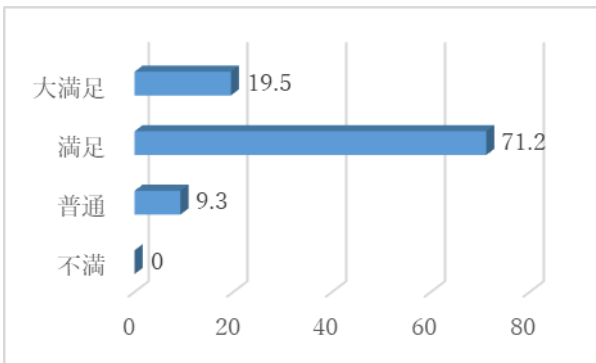
26 保護者からの意見・要望は重視されているか



30 保育園舎や保育室内外の設備は十分整っている



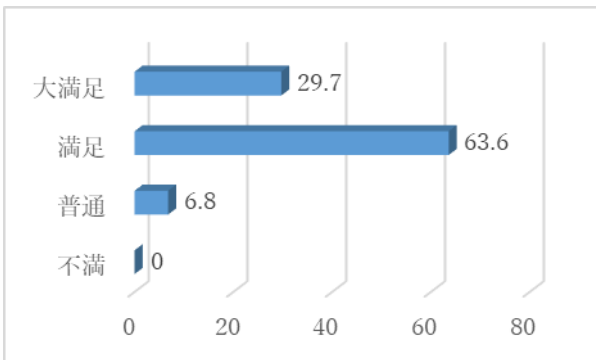
27 保育方針は明確に知らされていますか



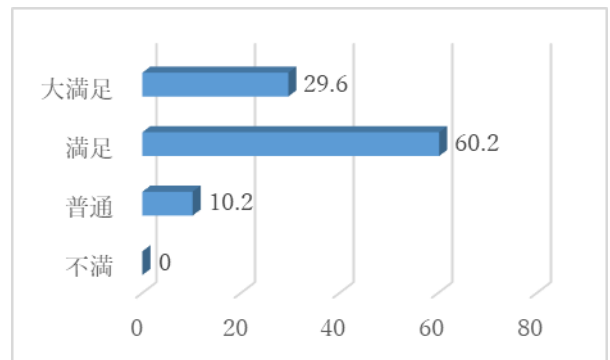
(ご意見) 駐車場が狭いと感じました。スライドドアでないとな乗降が大変です。また奥の方の駐車場は前後の間隔も狭いので、いつも空いているため手前の方の駐車場がいつも混雑しているように感じます。

(回答) 第2、第3駐車場も是非ご利用下さい。

28 職員は保育やサービスを提供するのに適した力量を維持しているか



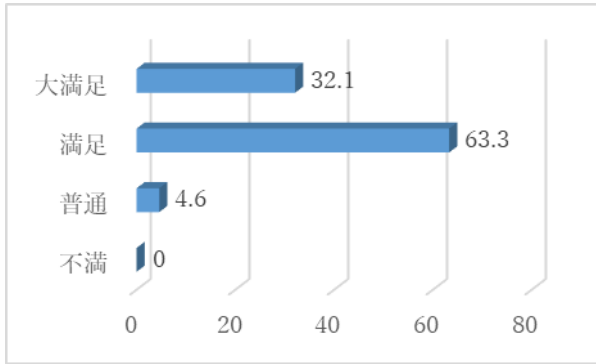
31 保育教諭は職員配置が国により決められているが、これらは守られているか



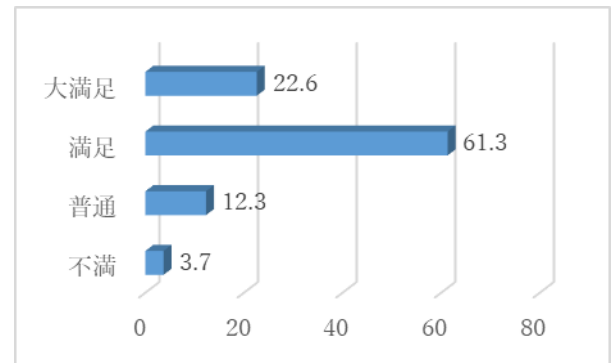
(ご意見) ・足りてるように見えない。
・配置人数でしょうか？それなら満足。

(回答) 保育教諭の規定数は確保されています。

32 保育はある定まった保育計画に基づいて実践去れているか

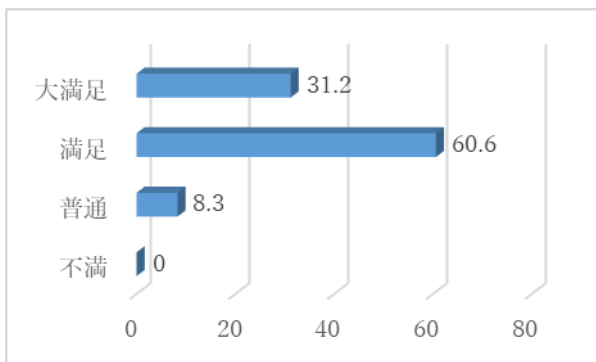


35 新しい保育内容やサービスが始まる時には十分な調査などを得て、皆様へ提供されていると見て取れますか？

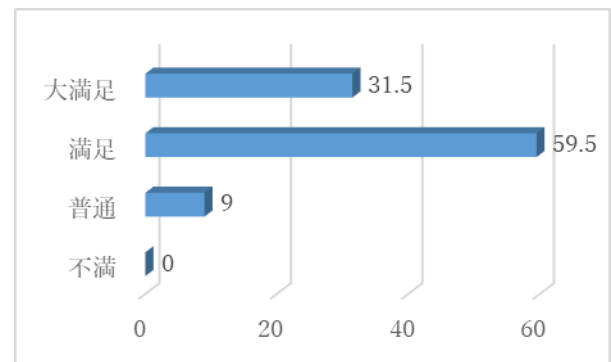


(ご意見) 公開保育の連絡は事前にしてほしかった。
 (回答) 公開保育は入園希望の方や地域の一般の方を対象としています。在園の保護者の皆様は保育参観にてご参加下さい。

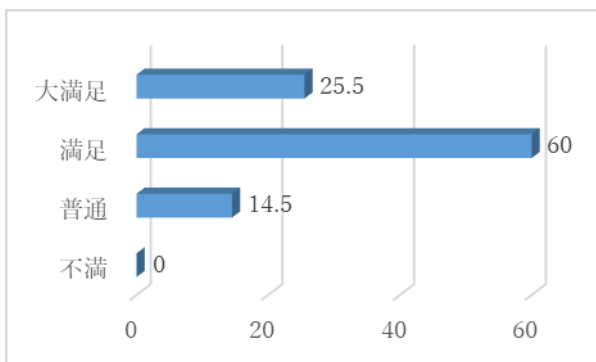
33 保育に関するお知らせは、月間や年間で出されるものなどにより把握することが出来ていますか



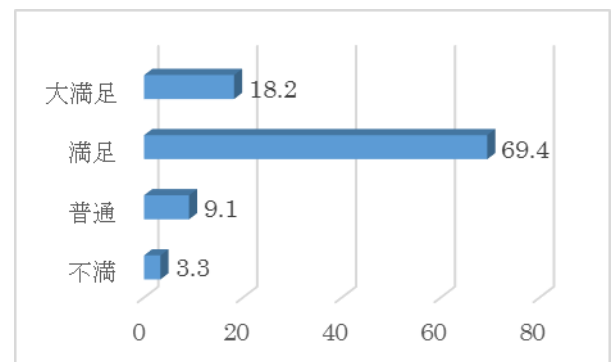
36 保育内容は、計画に沿って実践されていると感じますか？



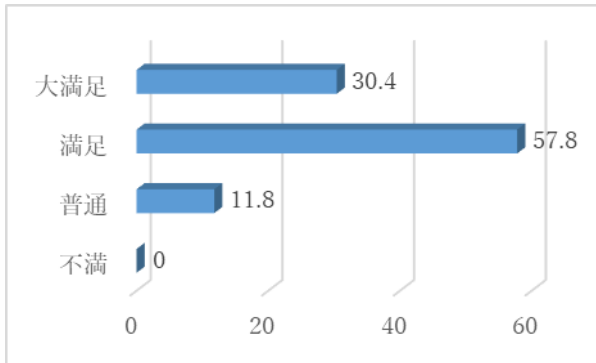
34 保育内容等に関して苦情もしくは良い評価を保育園に告げる機会や方法がありますか？



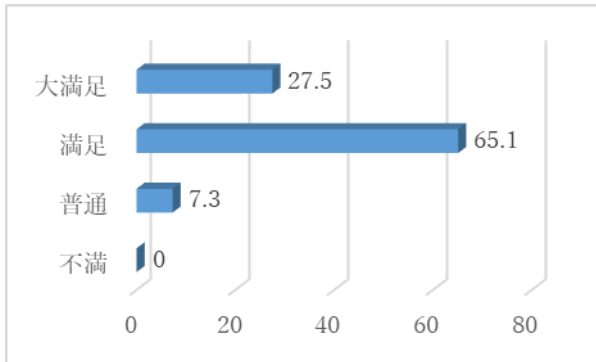
37 延長保育担当とクラス担任の連携や進級時の引継ぎはうまく行われていると感じますか？



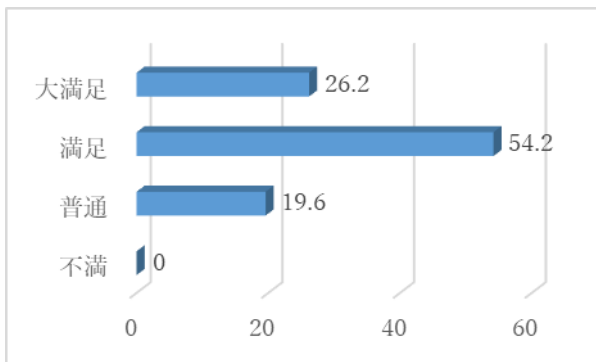
38 お子さんの持ち物など保育園で紛失したりしたり
 損傷したことがありますか？その時の対応は
 よかったですか？



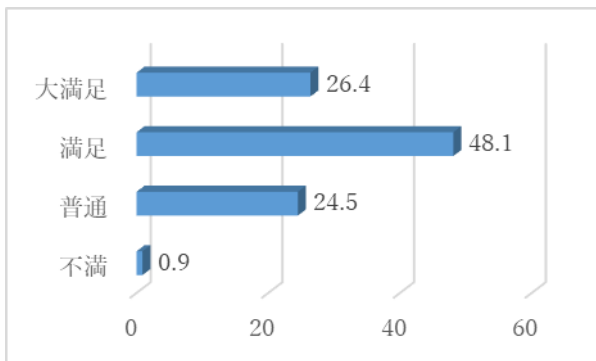
39 教材や保育遊具など園内で適切に保管され、保育
 の場に適していると感じますか？



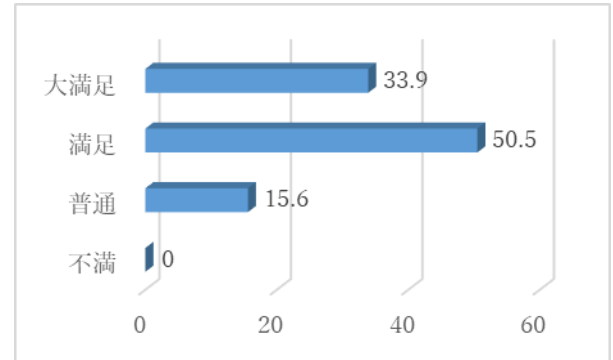
40 園の運営は管理者によってよくなされていると
 感じますか？



48 入園、進級の準備道具販売はいかがでしたか？



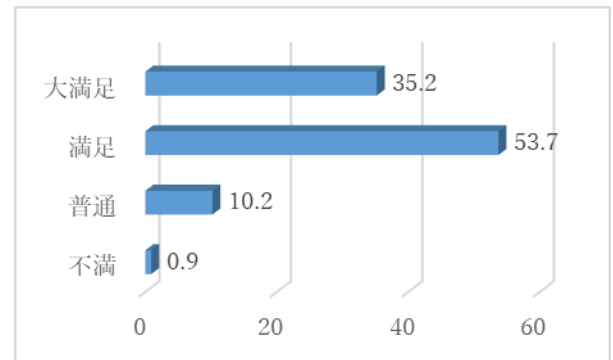
41 保育の状態など、報告されていると感じますか？



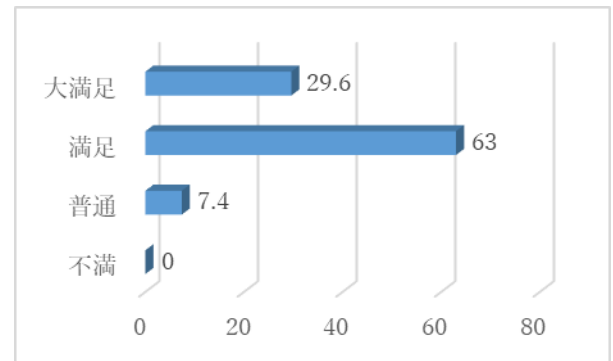
(ご意見) ・写真付きでよく分かりやすい。
 ・こちらから聞かないと様子が分からない
 ・トラブルの報告が少ない。

(回答) 日常保育の様子等の報告(コドモン)は未
 満児(花風虹)クラスまでとなっています。
 以上児(空星月)クラスについてはお迎え
 の際に担任に直接ご質問下さい。トラブル
 等の未報告については申し訳ございません
 でした。職員も大変忙しい何かございましたら、
 気軽に担任または主任までお声が
 け下さい。

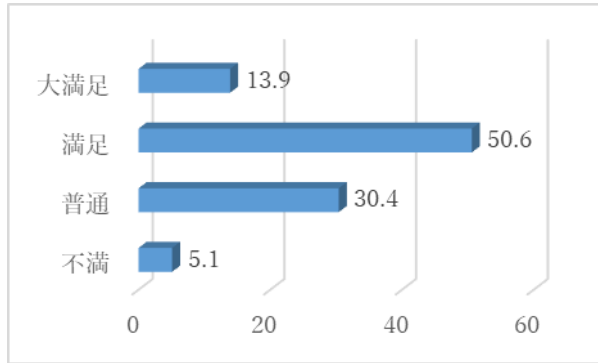
42 保育中発生した怪我などに対して適切に対応さ
 れていると感じますか？



43 保育をよくしていこうという改善を実施してい
 るように見えますか？



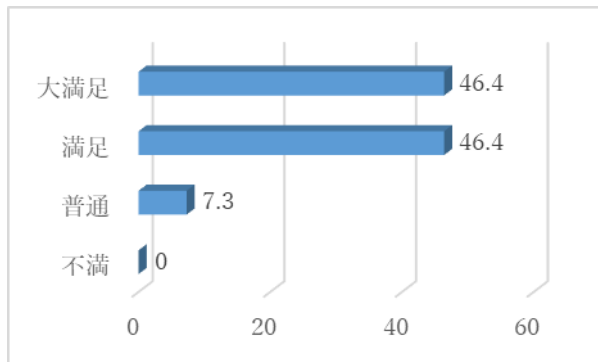
45 今の体操着やカバンに満足していますか？



- (ご意見)
- ・体操着が暑そう。
 - ・汚れが目立ち、落ちない。
 - ・質があまり良くない。
 - ・生地が夏場に適していない。
 - ・体操着の色がダサい。
 - ・汚れ、毛玉が取れない。

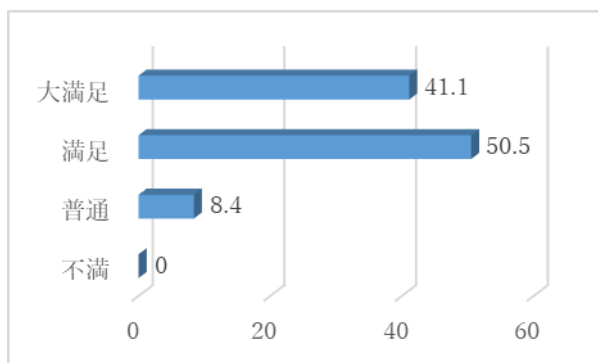
(回答) 現在、質の良い機能性の高い体操着に変更する方向で体操着業者と検討を進めております。

46 行事等の製作に満足していますか？



(ご意見) ○工夫されていて大変面白いと思います。

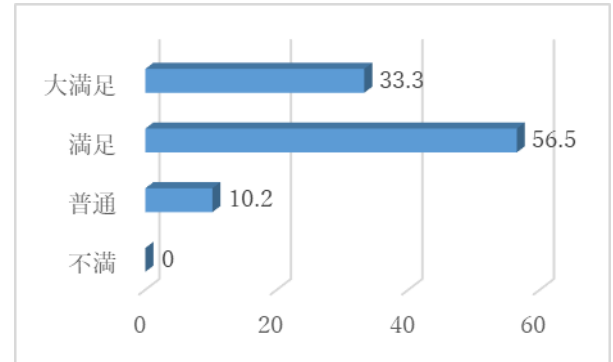
47 おもちゃや絵本に満足していますか？



(ご意見) 絵本がボロボロのものがある。ほとんどの本が破れている。

(回答) 予算を立てて新しい絵本に交換し、沢山の絵本を揃えて卒園までに沢山の絵本を揃えて卒園までに 2000~3000 冊読破するようにして参ります。

44 園児の安全確保など、事故や災害に対するの予防対策をしていると感じますか？



◇ 毛里田こども園に入園、進級しようと思った理由を教えてください

- ・ヨコミネ式教育法に憧れて入園しました。学習発表会で年長さんのカッコ良さを見て、我が子もあんなってほしいと思いました。
- ・子どもの伸びる力を最大限引き出してもらえると感じ進級を決めました。
- ・先生方がとても熱心で、子供もとても楽しく登園しており安心して預けられるから。
- ・ヨコミネ式をやらせたい為、信頼できる先生方が沢山いるため。
- ・乳幼児教育がとても良いと感じております、そして何より子供が楽しそうに通っている事です。お友達もでき、先生方に良くして頂き、朝も帰りも子供が笑顔で安心します。
- ・様々な経験をさせていただけるから。
- ・子どもは楽しんで園に通っていて、学習、体育、音楽などレベルの高い保育をして頂けている。
- ・兄弟児から利用しており、安心して子供を預けられると感じたため。
- ・子どもが先生の事を信頼しているから。
- ・近所の方から良いと勧められたのと、見学に行かせて頂いて良い所だなと思ったからです。
- ・家が近かった事もありますが、保育や教育内容もしっかりしていて安心して子供が預けられると感じたため。
- ・姪っ子が通っていて、とても良いと思い希望しました。
- ・教育面で充実しているため。
- ・ヨコミネ式、体育、家から近い。
- ・家も近く、ヨコミネ式を取り入れているから。
- ・教育方針に賛同したため。
- ・見学して見て良かったので。
- ・体操や、体を柔らかくする事を行っているから。
- ・学習、運動等色々な事に力を入れていると思ったからです。
- ・子供が先生を信頼しているのがよく分かる。体操をやりたいという気持ちがあるから。
- ・お姉ちゃん達が通っていて、保育内容に満足していたので。
- ・自宅から近く、保育方針がしっかりしているため。